



## GROUND SAFETY RECOMMENDATION

# Rifornimento veicoli e GSE in apron

**Prima dell'utilizzo del mezzo rifornitore**, l'operatore deve verificare che il mezzo stesso e i suoi apparati e i dispositivi siano presenti e funzionanti ed in particolare:

- Vi sia la presenza dell'estintore e sia carico ed integro.
- Sia presente l'etichettatura ADR (cartelli arancio) su entrambi i lati (PER GASOLIO 30/1202)
- Non vi siano perdite di carburante dalla cisterna e nel circuito.
- Controlla che vi sia la dotazione di panne oleo assorbenti o sepiolite e contenitori dove gettare l'eventuale materiale contaminato.

**Per motivi di sicurezza, è vietato** rifornire i mezzi di rampa quando:

- hanno il motore acceso (accertarsi sempre che sia spento prima di iniziare il rifornimento)
- sono attraccati ad un aeromobile presso il quale sono già in corso altre operazioni di handling e/o è presente l'equipaggio (tornare quando l'aeromobile è partito)
- **in nessun caso è ammesso il rifornimento durante l'imbarco dei passeggeri** o quando sono già a bordo.

### Ricorda:

- Rispetta le regole di circolazione e procedi a velocità moderata.
- Per rifornire utilizza **SEMPRE** l'apposita pistola erogatrice
- NON FUMARE** ed accertati che non vi siano fiamme libere nelle vicinanze
- Utilizza i DPI se previsto

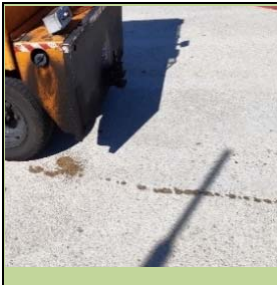
#### In caso di piccolo sversamento\*:

- ✓ Sospendi il rifornimento
- ✓ avvisa il tuo responsabile
- ✓ bonifica l'area con i pannelli o la sepiolite
- ✓ VALUTA se chiamare la Control room al 63450 per la bonifica
- ✓ apri il GSR

#### In caso di medio/grande sversamento\*:

- ✓ Sospendi il rifornimento
- ✓ avvisa le persone intorno a te
- ✓ avvisa il tuo responsabile
- ✓ chiama la Control room al 63450 per la bonifica
- ✓ Avvisa il Duty Manager
- ✓ apri il GSR

\* **Attieniti a quanto stabilito dalla tua società e dal RdS.**



#### Per l'ambiente e a sicurezza:

Il rifornimento di carburante deve essere effettuato fermando l'erogazione prima di aver riempito il serbatoio fino al limite del tappo.

**RIEMPIRE IL SERBATOIO FINO AL'ORLO PUÒ DETERMINARE PERDITE DI CARBURANTE LUNGO IL PERCORSO PROCURANDO UN DANNO AMBIENTALE E METTENDO A RISCHIO L'INCOLUMITÀ DEL PERSONALE!**

# Be safe at all times!

Assicuratevi che questa Ground Safety Recommendation sia bene in vista sul vostro luogo di lavoro (Safety Corner)