

AEROPORTO di MALPENSA

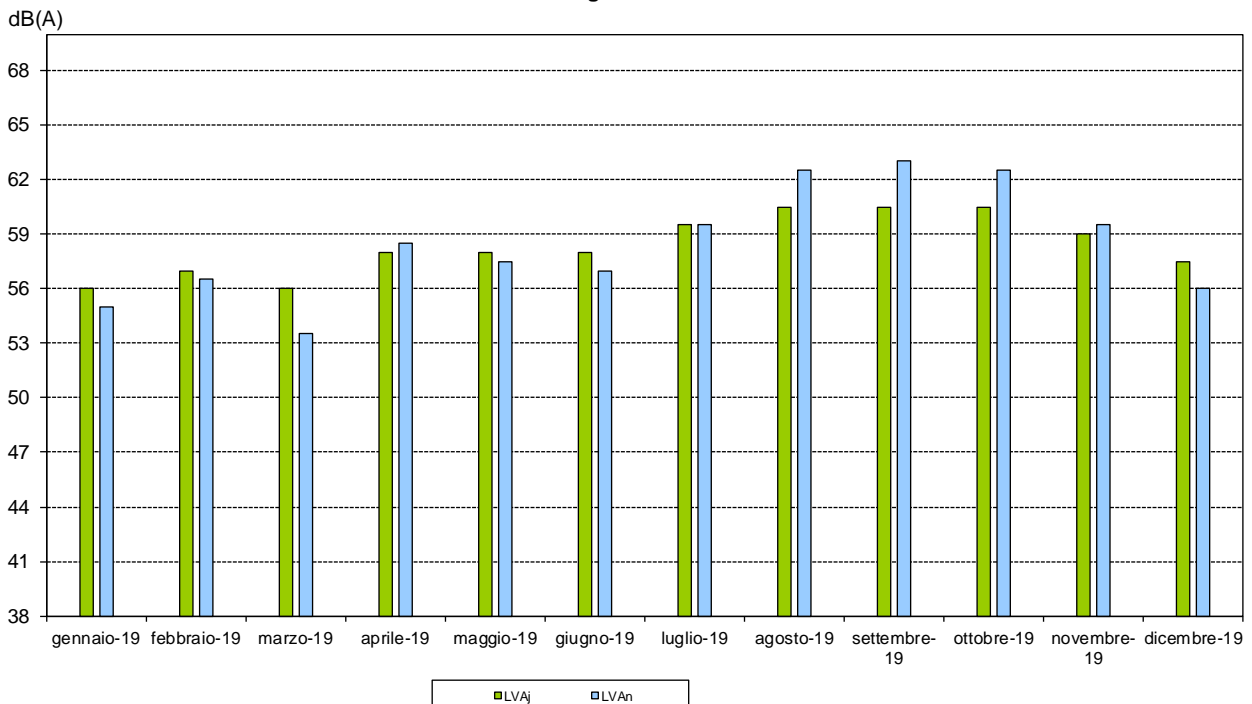
Rete di Monitoraggio del Rumore Aeroportuale

Gennaio-Dicembre 2019

Arsago - Cimitero

Tipo	Mese	Media Logaritmica dB(A)		
		LVA _j	LVA _d	LVA _n
M	gennaio-19	56,0	56,5	55,0
	febbraio-19	57,0	57,5	56,5
	marzo-19	56,0	57,0	53,5
	aprile-19	58,0	58,0	58,5
	maggio-19	58,0	58,0	57,5
	giugno-19	58,0	58,5	57,0
	luglio-19	59,5	59,0	59,5
	agosto-19	60,5	59,0	62,5
	settembre-19	60,5	59,0	63,0
	ottobre-19	60,5	59,0	62,5
	novembre-19	59,0	58,5	59,5
	dicembre-19	57,5	58,0	56,0

Valori approssimati a 0,5 dB(A)

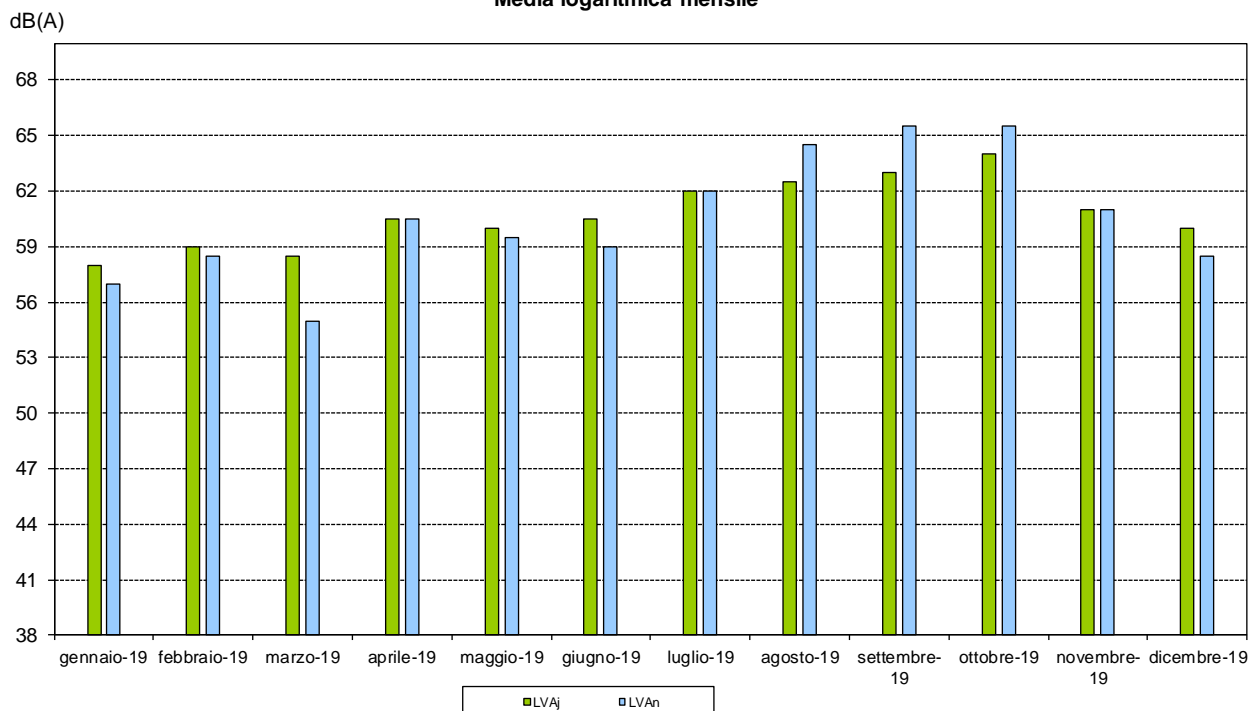
Arsago - Cimitero
 Media logaritmica mensile


Indici acustici validati, con esclusione degli eventi non aeronautici più rilevanti.

Casorate - V. M. Rosa

Tipo	Mese	Media Logaritmica dB(A)		
		LVA _j	LVA _d	LVA _n
M	gennaio-19	58,0	58,5	57,0
	febbraio-19	59,0	59,5	58,5
	marzo-19	58,5	59,5	55,0
	aprile-19	60,5	60,0	60,5
	maggio-19	60,0	60,5	59,5
	giugno-19	60,5	61,0	59,0
	luglio-19	62,0	62,0	62,0
	agosto-19	62,5	61,5	64,5
	settembre-19	63,0	61,5	65,5
	ottobre-19	64,0	62,5	65,5
	novembre-19	61,0	61,0	61,0
	dicembre-19	60,0	60,5	58,5

Valori approssimati a 0,5 dB(A)

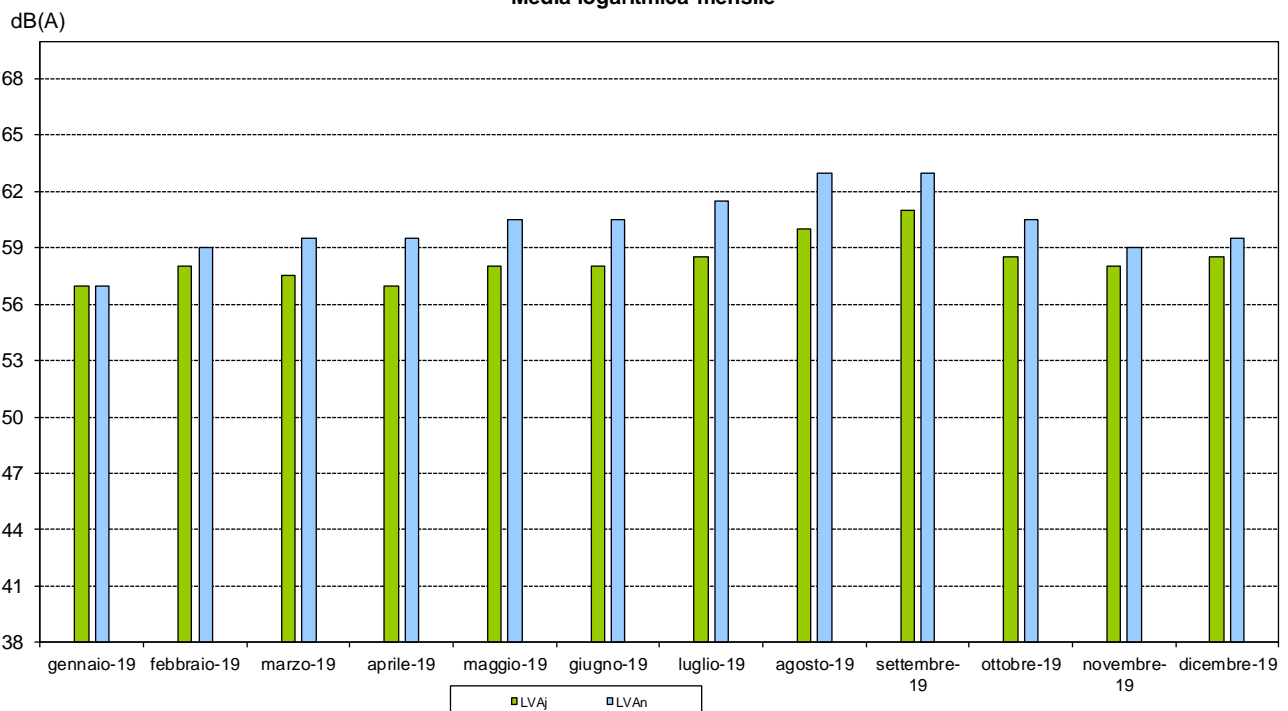
Casorate - V. M. Rosa
Media logaritmica mensile


Indici acustici validati, con esclusione degli eventi non aeronautici più rilevanti.

Ferno - Via Moncucco

Tipo	Mese	Media Logaritmica dB(A)		
		LVA _j	LVA _d	LVA _n
M	gennaio-19	57,0	57,0	57,0
	febbraio-19	58,0	57,5	59,0
	marzo-19	57,5	56,5	59,5
	aprile-19	57,0	55,5	59,5
	maggio-19	58,0	56,5	60,5
	giugno-19	58,0	56,0	60,5
	luglio-19	58,5	57,0	61,5
	agosto-19	60,0	58,0	63,0
	settembre-19	61,0	59,5	63,0
	ottobre-19	58,5	57,5	60,5
	novembre-19	58,0	57,5	59,0
	dicembre-19	58,5	58,5	59,5

Valori approssimati a 0,5 dB(A)

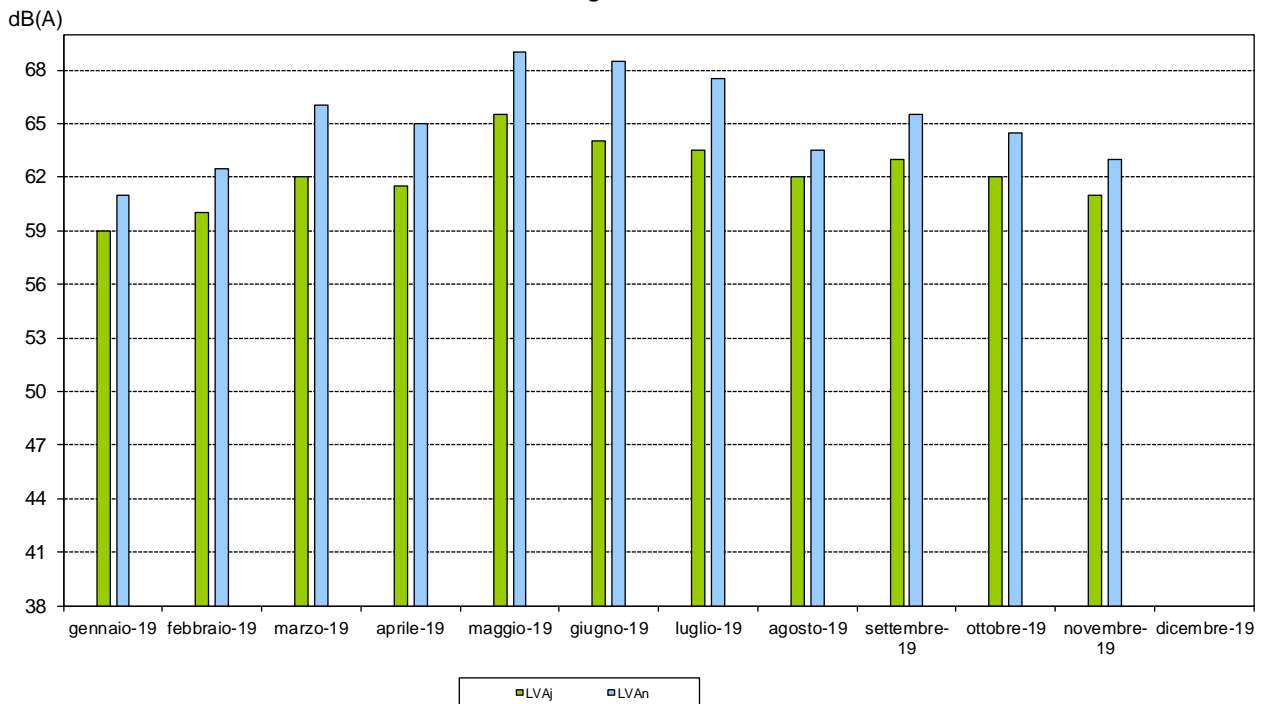
Ferno - Moncucco
 Media logaritmica mensile


Indici acustici validati, con esclusione degli eventi non aeronautici più rilevanti.

Lonate - Cimitero

Tipo	Mese	Media Logaritmica dB(A)		
		LVA _j	LVA _d	LVA _n
M	gennaio-19	59,0	57,5	61,0
	febbraio-19	60,0	58,0	62,5
	marzo-19	62,0	58,0	66,0
	aprile-19	61,5	59,0	65,0
	maggio-19	65,5	63,0	69,0
	giugno-19	64,0	59,5	68,5
	luglio-19	63,5	58,5	67,5
	agosto-19	62,0	61,0	63,5
	settembre-19	63,0	61,0	65,5
	ottobre-19	62,0	60,5	64,5
	novembre-19	61,0	59,5	63,0
	dicembre-19			

Valori approssimati a 0,5 dB(A)

Lonate - Cimitero
 Media logaritmica mensile


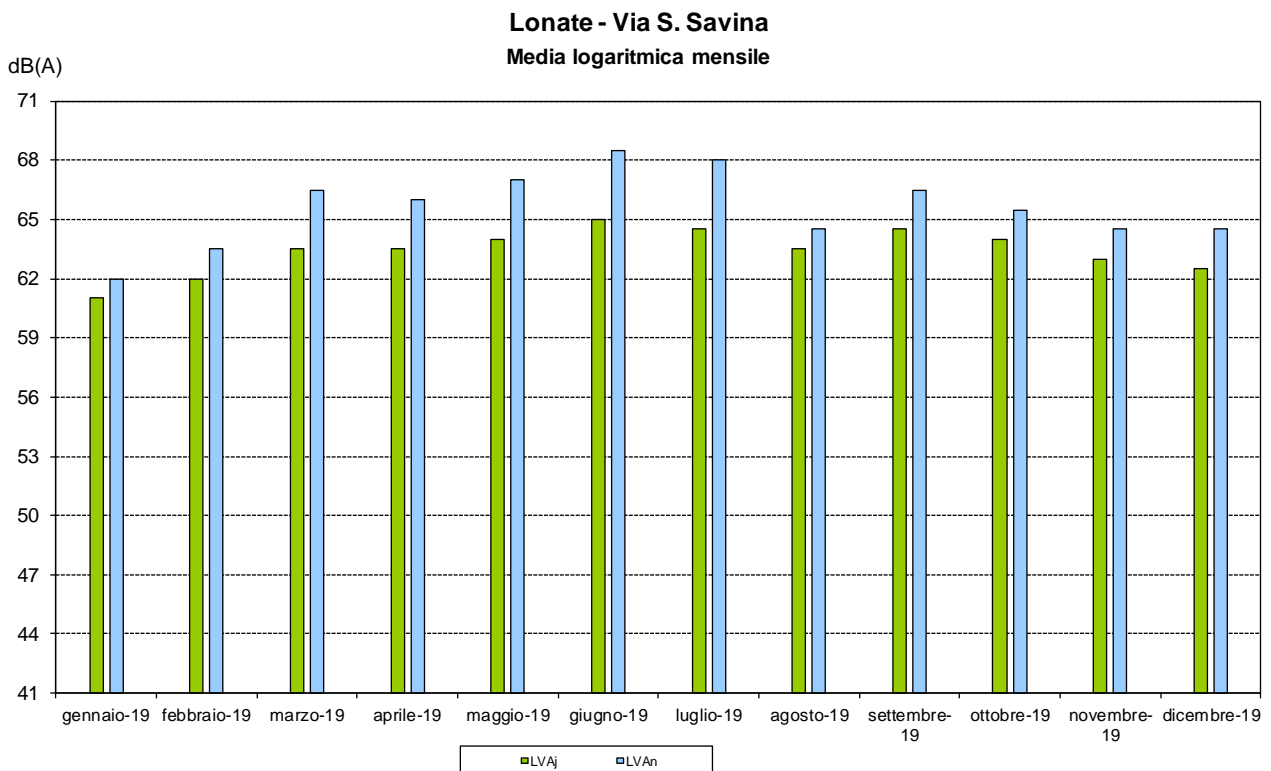
Indici acustici validati, con esclusione degli eventi non aeronautici più rilevanti.

Nota: Causa problema tecnico, i dati di dicembre sono in fase di verifica. Si provvederà a renderli disponibili appena possibile.

Lonate - Via S. Savina

Tipo	Mese	Media Logaritmica dB(A)		
		LVA _j	LVA _d	LVA _n
M	gennaio-19	61,0	60,0	62,0
	febbraio-19	62,0	60,5	63,5
	marzo-19	63,5	60,5	66,5
	aprile-19	63,5	62,0	66,0
	maggio-19	64,0	62,0	67,0
	giugno-19	65,0	62,0	68,5
	luglio-19	64,5	61,0	68,0
	agosto-19	63,5	63,5	64,5
	settembre-19	64,5	63,5	66,5
	ottobre-19	64,0	63,0	65,5
	novembre-19	63,0	62,0	64,5
	dicembre-19	62,5	61,5	64,5

Valori approssimati a 0,5 dB(A)

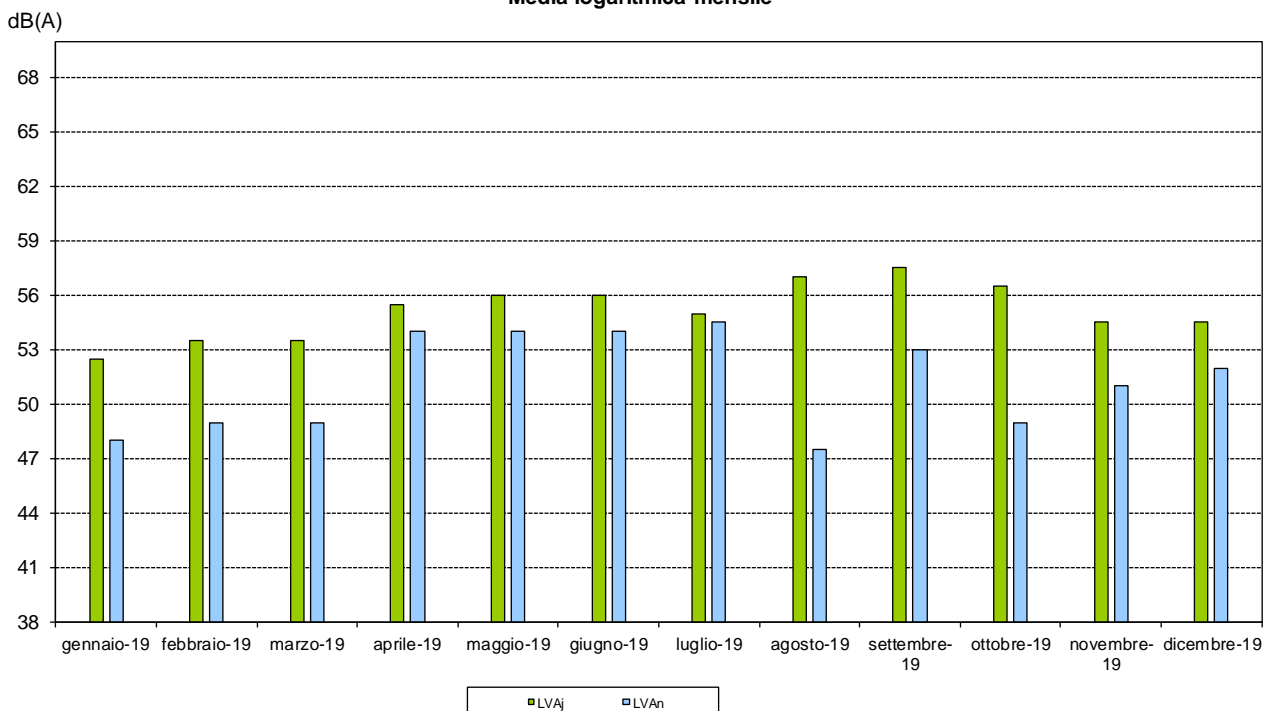


Indici acustici validati, con esclusione degli eventi non aeronautici più rilevanti.

Somma - Maddalena

Tipo	Mese	Media Logaritmica dB(A)		
		LVA _j	LVA _d	LVA _n
M	gennaio-19	52,5	53,5	48,0
	febbraio-19	53,5	54,5	49,0
	marzo-19	53,5	55,0	49,0
	aprile-19	55,5	56,5	54,0
	maggio-19	56,0	56,5	54,0
	giugno-19	56,0	56,5	54,0
	luglio-19	55,0	55,0	54,5
	agosto-19	57,0	58,5	47,5
	settembre-19	57,5	58,5	53,0
	ottobre-19	56,5	58,0	49,0
	novembre-19	54,5	55,5	51,0
	dicembre-19	54,5	55,0	52,0

Valori approssimati a 0,5 dB(A)

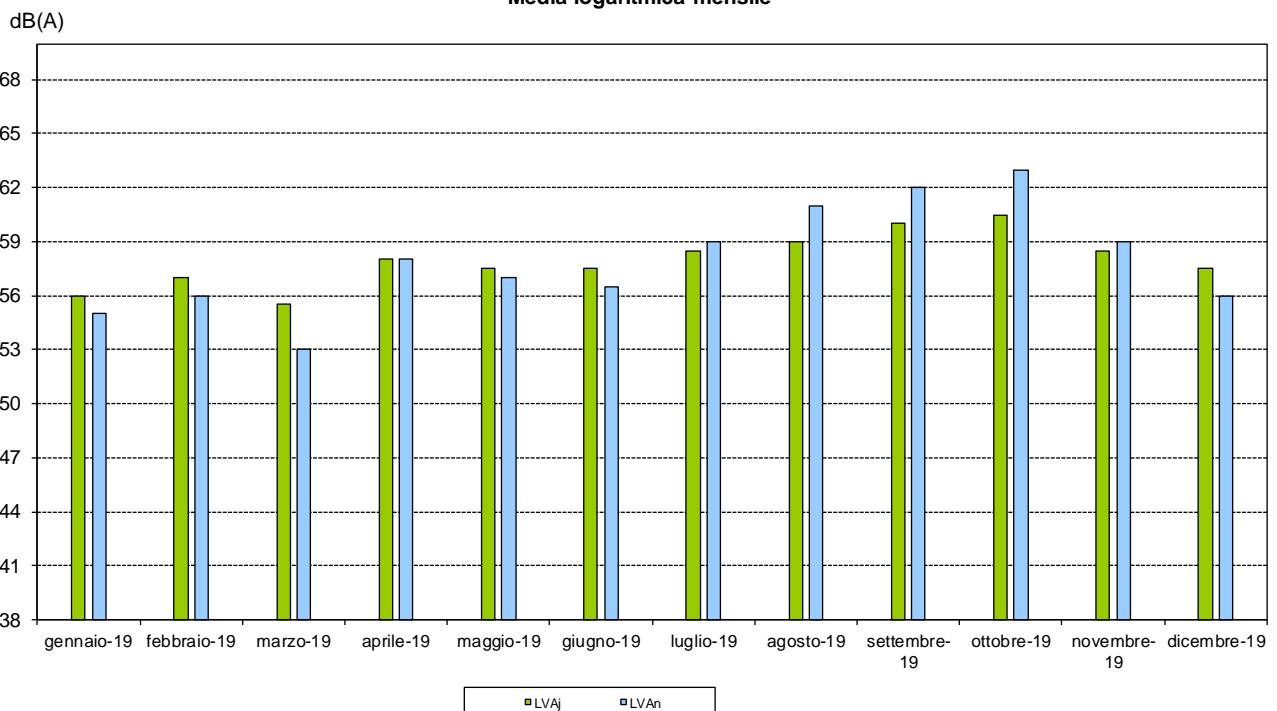
Somma - Maddalena
 Media logaritmica mensile


Indici acustici validati, con esclusione degli eventi non aeronautici più rilevanti.

Somma - Magazzino

Tipo	Mese	Media Logaritmica dB(A)		
		LVA _j	LVA _d	LVA _n
M	gennaio-19	56,0	56,0	55,0
	febbraio-19	57,0	57,0	56,0
	marzo-19	55,5	56,0	53,0
	aprile-19	58,0	58,0	58,0
	maggio-19	57,5	57,5	57,0
	giugno-19	57,5	58,0	56,5
	luglio-19	58,5	58,5	59,0
	agosto-19	59,0	57,5	61,0
	settembre-19	60,0	58,5	62,0
	ottobre-19	60,5	59,0	63,0
	novembre-19	58,5	58,5	59,0
	dicembre-19	57,5	58,0	56,0

Valori approssimati a 0,5 dB(A)

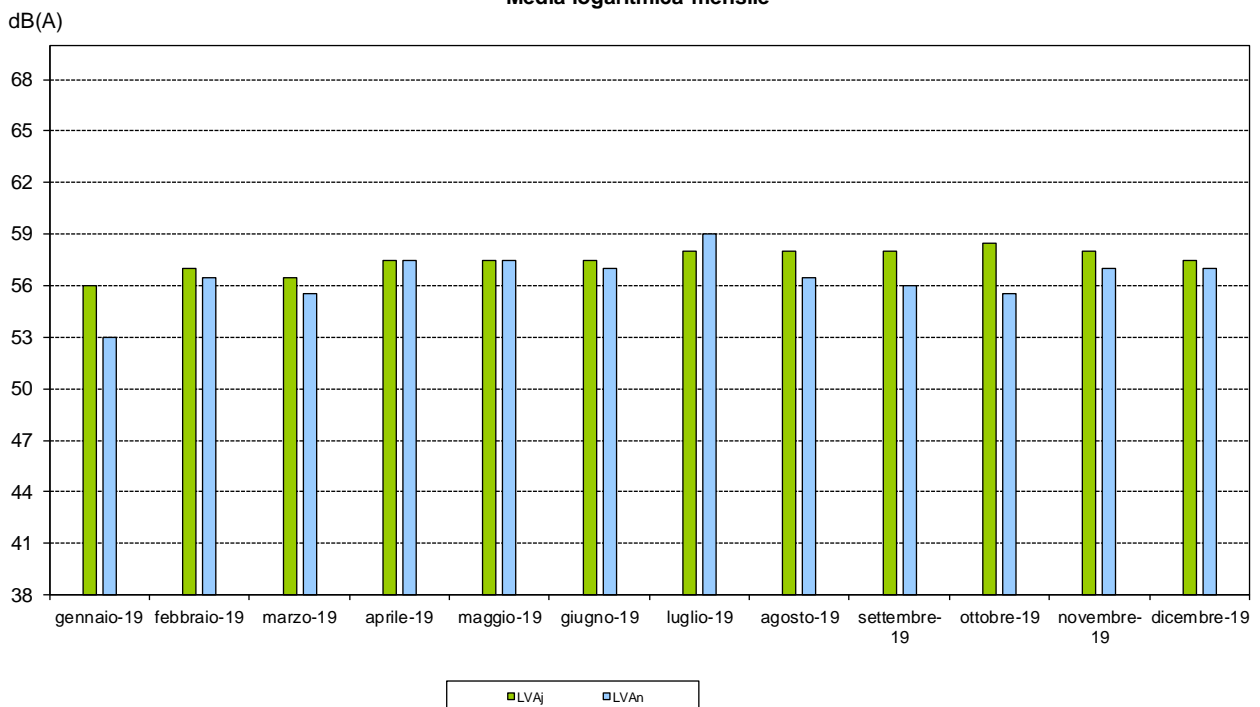
Somma - Magazzino
 Media logaritmica mensile


Indici acustici validati, con esclusione degli eventi non aeronautici più rilevanti.

Somma - Rodari

Tipo	Mese	Media Logaritmica dB(A)		
		LVA _j	LVA _d	LVA _n
M	gennaio-19	56,0	56,5	53,0
	febbraio-19	57,0	57,5	56,5
	marzo-19	56,5	57,0	55,5
	aprile-19	57,5	58,0	57,5
	maggio-19	57,5	58,0	57,5
	giugno-19	57,5	58,0	57,0
	luglio-19	58,0	57,0	59,0
	agosto-19	58,0	58,5	56,5
	settembre-19	58,0	59,0	56,0
	ottobre-19	58,5	59,5	55,5
	novembre-19	58,0	58,5	57,0
	dicembre-19	57,5	57,5	57,0

Valori approssimati a 0,5 dB(A)

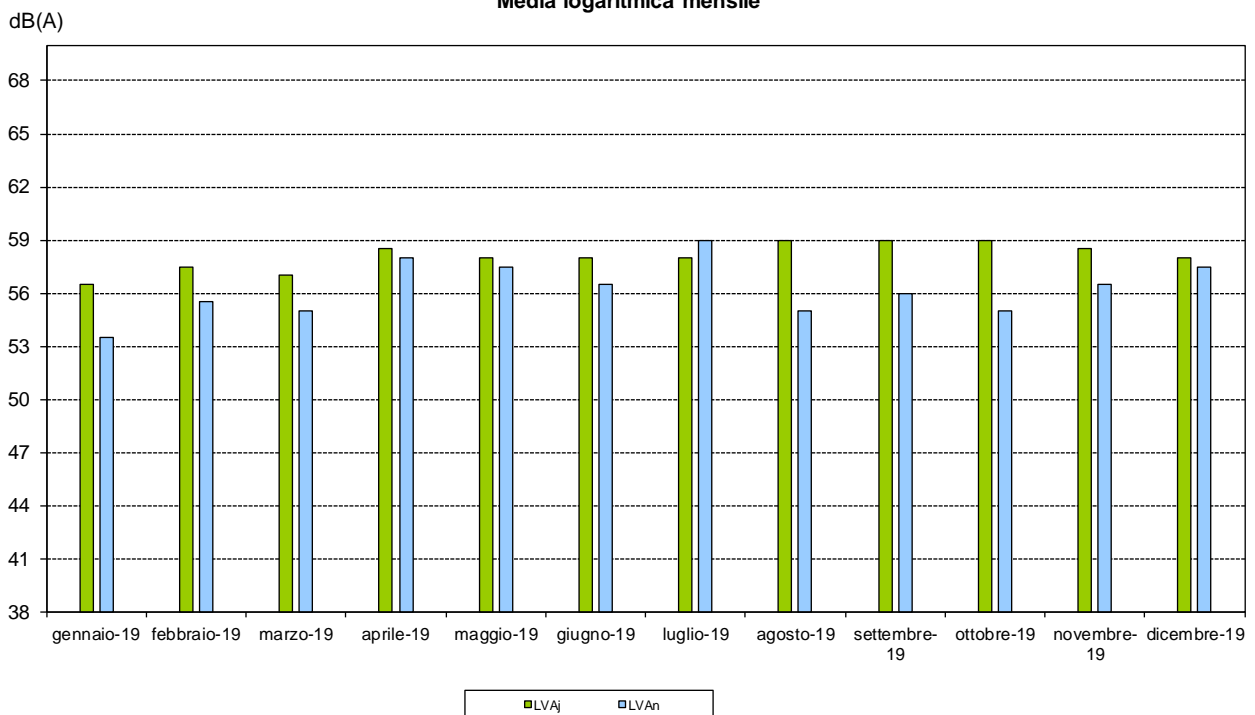
Somma - Rodari
 Media logaritmica mensile


Indici acustici validati, con esclusione degli eventi non aeronautici più rilevanti.

Somma - V. Cabagaggio

Tipo	Mese	Media Logaritmica dB(A)		
		LVA _j	LVA _d	LVA _n
M	gennaio-19	56,5	57,0	53,5
	febbraio-19	57,5	58,0	55,5
	marzo-19	57,0	57,5	55,0
	aprile-19	58,5	58,5	58,0
	maggio-19	58,0	58,5	57,5
	giugno-19	58,0	58,0	56,5
	luglio-19	58,0	57,5	59,0
	agosto-19	59,0	60,0	55,0
	settembre-19	59,0	60,0	56,0
	ottobre-19	59,0	60,0	55,0
	novembre-19	58,5	59,0	56,5
	dicembre-19	58,0	58,0	57,5

Valori approssimati a 0,5 dB(A)

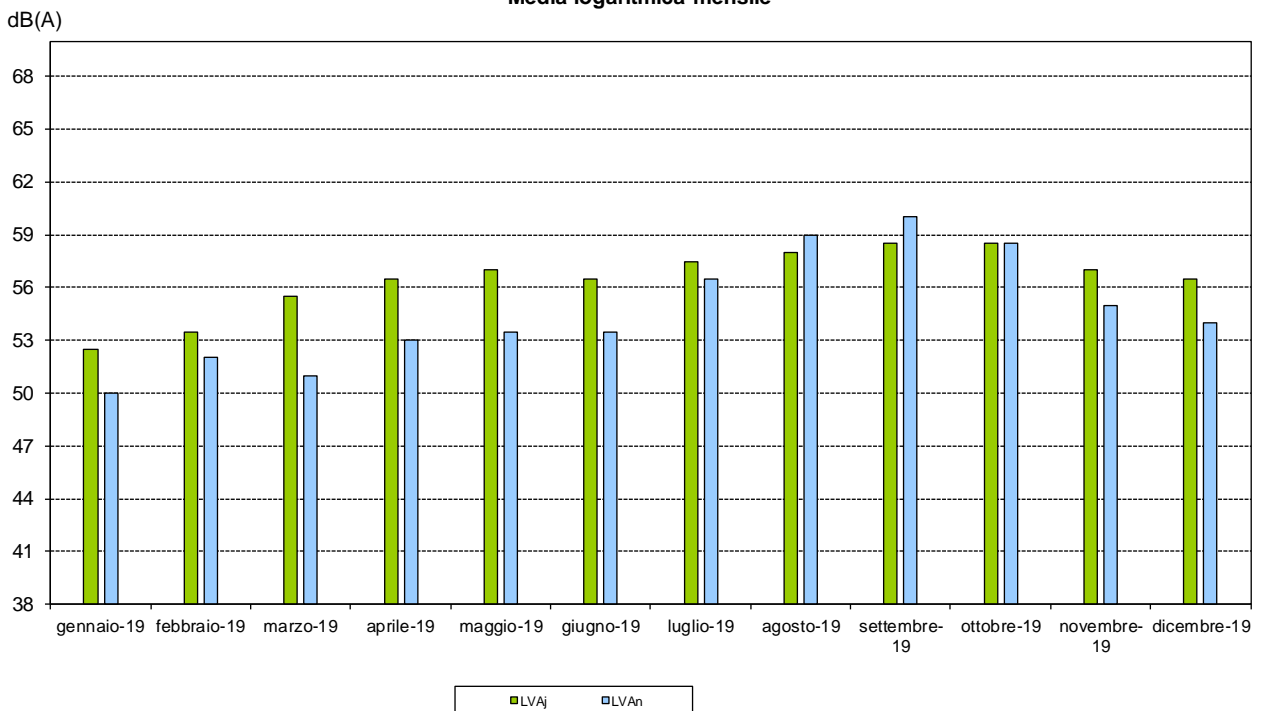
Somma - V. Cabagaggio
 Media logaritmica mensile


Indici acustici validati, con esclusione degli eventi non aeronautici più rilevanti.

Casorate - Cimitero

Tipo	Mese	Media Logaritmica dB(A)		
		LVA _j	LVA _d	LVA _n
M	gennaio-19	52,5	53,0	50,0
	febbraio-19	53,5	54,0	52,0
	marzo-19	55,5	56,5	51,0
	aprile-19	56,5	57,0	53,0
	maggio-19	57,0	57,5	53,5
	giugno-19	56,5	57,0	53,5
	luglio-19	57,5	58,0	56,5
	agosto-19	58,0	57,5	59,0
	settembre-19	58,5	58,0	60,0
	ottobre-19	58,5	58,5	58,5
	novembre-19	57,0	57,5	55,0
	dicembre-19	56,5	57,0	54,0

Valori approssimati a 0,5 dB(A)

Casorate - Cimitero
Media logaritmica mensile


Indici acustici validati, con esclusione degli eventi non aeronautici più rilevanti.

Note:

Dal 1° marzo è stata attivata una sperimentazione al fine di valutare una diversa distribuzione del traffico in decollo che si è conclusa nel mese di ottobre consolidando la nuova distribuzione del traffico sulle SID in uso.

Dal 27 luglio al 26 ottobre parte del traffico di Linate, causa chiusura dell'aeroporto per lavori di adeguamento delle infrastrutture, è stato trasferito a Malpensa.

Come da indicazioni di ENAC dal 27 luglio al 31 luglio sono stati effettuati principalmente decolli per 35R ed atterraggi per 35L